

»*Nachhaltigkeits- Report*

Dezember 2017

Nachhaltigkeit bei Fisch Asset Management

Übersicht

	Umwelt	Soziales	Governance
Unternehmen	<ul style="list-style-type: none"> - Reduktion von CO₂-Emission - Recycling 	<ul style="list-style-type: none"> - Aus-/Weiterbildung - Beteiligung/Spenden 	Kultur von Transparenz
Anlageprozess	- Nachhaltigkeitsansatz für Publikumsfonds und Mandate		

Unternehmen

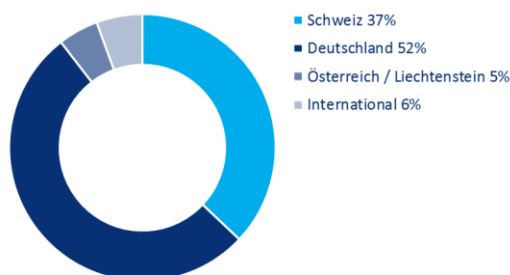
Profil

Fisch Asset Management ist einer der führenden unabhängigen Vermögensverwalter Europas im Bereich Kreditstrategien. Unabhängigkeit und Qualität sind seit der Gründung des Unternehmens durch Kurt Fisch und Dr. Pius Fisch im Jahr 1994 unsere Markenzeichen. Unsere Unabhängigkeit beruht darauf, dass sich sämtliche Aktien der Fisch Asset Management AG im Besitz der Verwaltungsratsmitglieder, des Managements und der Mitarbeiter befinden. Dank des Wachstums unseres Unternehmens umfasst unser Team heute 81 Mitarbeiter, darunter eines der größten Wandelanleihen-Teams der Welt. Das von uns verwaltete Vermögen beläuft sich zum 31. März 2017 auf insgesamt 9,8 Mrd. CHF. Als zugelassener Wertpapierhändler unterliegen wir der Aufsicht der Eidgenössischen Finanzmarktaufsicht (FINMA). Zudem sind wir Unterzeichner der Prinzipien der Vereinten Nationen für verantwortliches Investieren (UNPRI).

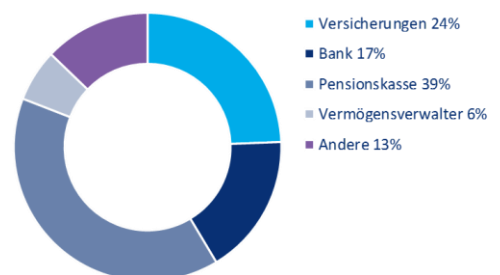
Kunden

Unser Kundenstamm besteht etwa zu 80% aus institutionellen Anlegern und zu 20% aus Wholesale-Anlegern. Der Grundstein unseres Unternehmens wurde in der Schweiz und den deutschsprachigen Ländern gelegt. Nun sprechen wir vermehrt auch Anleger außerhalb dieser Kernmärkte an. Neben separaten Mandaten bieten wir auch Publikumsfondslösungen an.

Regionen



Sektoren



Quelle Fisch Asset Management, März 2017

Research

Independent Credit View AG (I-CV) stellt institutionellen Anleiheinvestoren als einziges unabhängiges Kreditforschungsunternehmen der Schweiz kundenspezifische Analysen und Beratung zu den weltweit durch das Unternehmen beobachteten Emittenten festverzinslicher Wertpapiere – Unternehmen, Finanzinstitute und staatliche Stellen – zur Verfügung. Wir arbeiten seit 2003 eng mit I-CV zusammen und erwarben im Jahr 2006 eine Mehrheitsbeteiligung an diesem Unternehmen.

Umwelt

Schon seit mehreren Jahren arbeitet Fisch mit einem im Vergleich sehr niedrigen Ressourcenverbrauch im Bereich Energie, Strom, Papier und Wasser. Das Gebäude von Fisch entspricht dem schweizerischen Energielabel „Minergie“. Der Standort direkt neben dem Bahnhof fördert die Anreise der Mitarbeiter mit dem öffentlichen Verkehr. Nur wenige Mitarbeiter verfügen über einen eigenen Parkplatz im Bürogebäude.

Recycling spielt bei Fisch eine zentrale Rolle. Die Schweiz nimmt bei der Wiederverwertung von Glas, PET, Aluminium, Dosen und Batterien eine der weltweit führenden Positionen ein, und Recycling am Arbeitsplatz ist selbstverständlich. Unsere Green-IT Initiative hilft stromsparende Geräte zu wählen und die fachgerechte Entsorgung zu gewährleisten.

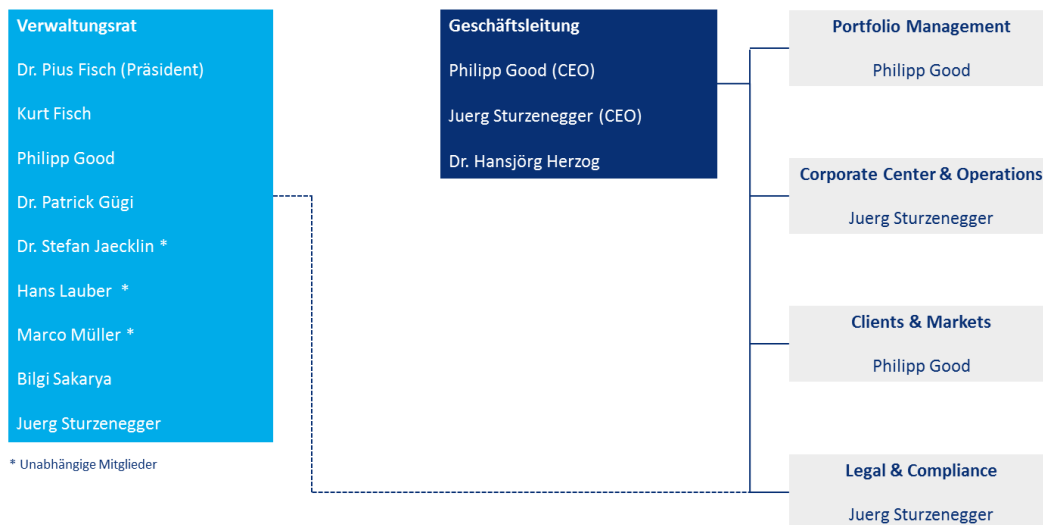
Soziale Verantwortung

Den Mitarbeitern von Fisch wird mit flexiblen Arbeitszeitmodellen ermöglicht, Beruf und Familie in Einklang zu bringen. Die Fortbildung der Mitarbeiter wird aktiv gefördert und finanziell überdurchschnittlich unterstützt (u.a. durch eine eigene FISCH Academy). Fisch leistet regelmäßig Beiträge für soziale Initiativen von Mitarbeiter und Kunden.

Die firmeneigene Pensionskasse hilft Fisch die Pensionsgelder der Mitarbeiter optimal und kosteneffizient zu verwalten. Die Firmenbeiträge sind überdurchschnittlich und liegen weit über dem gesetzlichen Minimum. Fisch bildet im IT-Bereich Lehrlinge aus.

Darüber hinaus spenden wir jedes Jahr an karitative Organisationen. Unsere Mitarbeiter können dabei Organisationen vorschlagen, die von unserer Unterstützung am meisten profitieren würden. Aus diesen Vorschlägen wählt die Geschäftsleitung anschließend drei Projekte aus. Im vergangenen Jahr unterstützten wir etwa zwei gemeinnützige Organisationen in Afrika und Lateinamerika sowie eine weitere in der Schweiz. Fisch fördert zudem Kindersportvereine sowie andere Aktivitäten, die von den Mitarbeitern vorgeschlagen werden.

Governance



Bei Fisch gilt vollumfängliche Transparenz. Diese Kultur bezieht sich auf alle internen Informationen, wie Geschäftsleitungsprotokolle, Finanzabschlüsse und Löhne. Wir achten in allen unseren Geschäftstätigkeiten auf die Vermeidung von Interessenskonflikten. Alle Produkte von Fisch sind als langfristige Anlagemöglichkeiten konstruiert.

Im Vergleich zu anderen Finanzdienstleistern sind die Lohnunterschiede wesentlich geringer. Dafür wird die Beteiligung der Mitarbeiter am Unternehmen aktiv unterstützt. Fisch gehört den Mitarbeitern, welche über eine überdurchschnittliche Anzahl Jahre Firmenzugehörigkeit verfügen.

Eine klar formulierte und konsequent gelebte Unternehmenskultur erachten wir als Basis für den langfristigen Erfolg als Asset Manager. Aus diesem Grund bilden Transparenz, offene Kommunikation, gegenseitiger Respekt, Teamgeist und unternehmerischer Anreiz die Grundlagen unserer Unternehmenskultur. Wir sind stolz darauf, mit dieser nachhaltigen Firmenphilosophie seit 20 Jahren unser Unternehmen sehr erfolgreich etabliert zu haben. Und wir sind der festen Überzeugung, diesen positiven Weg fortzuschreiten – solange wir unseren Grundsätzen treu bleiben.

Der gegenseitige Respekt ist das Fundament unserer Unternehmenskultur. Dieser Respekt verlangt von jeder einzelnen Person, auf Meinungen und Überzeugungen der Teammitglieder einzugehen und sie in Entwicklungen im Dialog einzubeziehen.

Meinungen können nur dann sinnvoll und gewinnbringend eingesetzt werden, wenn die Kommunikation intakt ist. Eine offene Kommunikation ist elementar. In unserem Unternehmen hat jede Person nicht nur das Recht, sondern auch die Pflicht zur persönlichen Meinungseinbringung. Denn in der Vielfalt liegt für uns Chance und Stärke eines Teams.

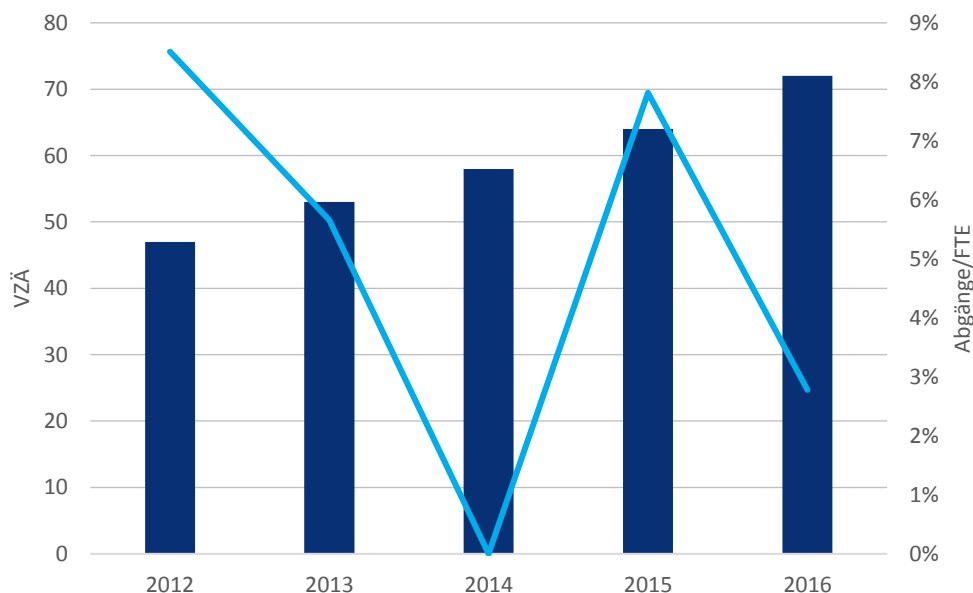
Die individuellen Fähigkeiten und Möglichkeiten kommen optimal zum Tragen, wenn alle Teammitglieder über alles informiert sind und sich folgerichtig auf einem einheitlichen Wissensstand bewegen. Diese Transparenz ist für uns ein weiterer entscheidender Faktor für den langfristigen Unternehmenserfolg. Daher gilt: Alle wissen alles! Dieser Informationsfluss führt zudem zur Zufriedenheit sämtlicher Kolleginnen und Kollegen.

Auch unternehmerische Anreize dienen dem Ziel interner Zufriedenheit. So kann grundsätzlich jeder Aktionär des Unternehmens werden. Die Löhne richten sich nach der Performance aller Produkte bzw. des Unternehmens und nicht an der Rendite eines einzelnen Fonds. Auch beim Punkt Entlohnung sind wir konsequent transparent. Jeder Lohn ist allen bekannt. Die Offenlegung der Gehälter zwingt die Geschäftsleitung zur offenen und fairen Kommunikation mit allen Mitarbeitenden.

Wir sind der Auffassung, dass eine starke und vertrauensvolle Beziehung zwischen den Mitarbeitern die Arbeit im Team fördert und bessere Ergebnisse ermöglicht. Daher organisieren wir jedes Jahr eine Reihe von Veranstaltungen, zu denen alle Mitarbeiter eingeladen sind. Hierzu gehört etwa ein jährliches Skiwochenende, das vollständig vom Unternehmen finanziert wird. Darüber hinaus unterstützt das Unternehmen seine Mitarbeiter dabei, verschiedenste weitere Veranstaltungen vorzuschlagen und zu organisieren.

Auf dem Boden echt gelebter Prinzipien wächst Vertrauen und lässt einen unverwechselbaren Teamgeist entstehen. Dazu gesellt sich eine hohe Motivation, die Berge versetzen kann. Im Vertrauen auf diese Qualitäten sind wir überzeugt, dass wir als Team in schwierigen wie auch in guten Zeiten den eingeschlagenen Weg geradlinig weiter verfolgen. Diese Kontinuität ist besonders im sensiblen Anlagegeschäft eine der wichtigsten Komponenten für einen dauerhaft überdurchschnittlichen Erfolg.

Für das gesamte Unternehmen lagen die Anzahl Kündigungen im Verhältnis zum Vollzeitäquivalent (FTE) in den vergangenen fünf Jahren bei durchschnittlich 5% und höchstens 10%. In den Portfoliomanagement- und Research-Teams war dieser Wert in der Vergangenheit sogar noch niedriger.



Quelle Fisch Asset Management, Turnover

Unsere Unternehmenskultur gilt nach innen und nach außen. Respekt, Transparenz oder Kommunikation können alle unsere Geschäftspartner und Investoren erwarten. Auf dieser Basis arbeiten wir Tag für Tag intensiv, um langfristig erfolgreiche und zufriedene Kundenbeziehungen aufzubauen.

Anlageprodukte

Publikumsfonds



Als Unterzeichner der UNPRI berücksichtigen wir bei unseren Anlagen ESG-Kriterien und bieten unseren Kunden die nachstehenden Ansätze für nachhaltige Anlagen.

Nachhaltigkeitsfilter durch ausgewiesenen Experten

Der FISCH CB Sustainable Fund ist ein Teilfonds des Luxemburger FISCH Umbrella Funds und investiert weltweit in hybride Wandelanleihen nachhaltiger Unternehmen. Das Nachhaltigkeits-Research liefert die Bank J. Safra Sarasin AG (JSS), die seit 1989 führend in der Nachhaltigkeitsanalyse tätig ist. Der Fonds ist in Luxemburg, Deutschland, Österreich und der Schweiz zum öffentlichen Vertrieb zugelassen.

Der Fonds ist mit dem FNG-Siegel ausgezeichnet und erhält einen von drei Sternen für eine besonders anspruchsvolle und umfassende Nachhaltigkeitsstrategie. Das FNG-Siegel ist der Qualitätsstandard für nachhaltige Investmentfonds auf dem deutschsprachigen Markt.

Unsere weiteren Nachhaltigkeitskriterien

Bei anderen Publikumsfonds, die nicht ausdrücklich als „nachhaltig“ gekennzeichnet sind, verstehen wir Nachhaltigkeit in einem breiteren Kontext. So ermuntern wir Emittenten nicht nur dazu, ihre Unternehmenspolitik zu veröffentlichen, sondern werfen auch einen kritischen Blick auf ESG-Themen und berücksichtigen diese bei der fundamentalen Bewertung:

- Bewertung von ESG-Themen zur Bestimmung des Risikos
- Aktives Engagement bei den Emittenten
- Beurteilung, ob ein Problem zum Ausschluss eines Unternehmens aus den Anlageerwägungen führt oder einen höheren Risikoaufschlag rechtfertigt

Wir investieren weltweit und schließen bei den Portfolios bestimmte Sektoren oder Länder in der Regel nicht systematisch aus.

Fisch Asset Management investiert jedoch nicht in Emittenten, die an der Herstellung von Antipersonenminen und/oder Streubomben (umstrittene Waffen) beteiligt sind¹. Wir investieren dabei grundsätzlich nicht in diese Emittenten. Davon ausgenommen sind Derivate oder indirekte Beteiligungen etwa an Finanzinstituten, die in diesen Unternehmen investiert sein können oder diesen Unternehmen Dienstleistungen anbieten, sowie Anlagen in Unternehmen, die über ihr Altersvorsorgesystem in diesen Unternehmen investiert sind.

Wir klassifizieren diese Unternehmen auf einer „Negativliste“ und werden im Rahmen des Pre-Trade-Checks vor Orderfreigabe automatisch mit einer Warnung versehen. Die „Negativliste“ wird jährlich aktualisiert und von Fisch Asset Management nicht veröffentlicht.

¹ Die Ausschlüsse von Fisch erfolgen auf der Grundlage des am 18. September 1997 in Oslo getroffenen Übereinkommens über das Verbot des Einsatzes, der Lagerung, der Herstellung und der Weitergabe von Antipersonenminen und über deren Vernichtung und des am 30. Mai 2008 in Dublin geschlossenen Übereinkommens über Streumunition.

Institutionelle Mandate

Anlagen in institutionellen Mandaten unterliegen im Zusammenhang mit unserer „Negativliste“ keinen Einschränkungen. Hier definiert die Anlagepolitik des Kunden die individuellen Nachhaltigkeitskriterien.

Wir verwalten massgeschneiderte nachhaltige Anlageprodukte, die auf die Bedürfnisse unserer Kunden abgestimmt sind. Anleger können einen Nachhaltigkeitsfilter nach ihrem individuellen Bedarf wählen oder eine Ausschlussliste anwenden, die Unternehmen umfasst, die zum Beispiel wiederholt gegen internationale Abkommen über ungerechte Kinderarbeit, verbotene Waffen oder den Umweltschutz verstoßen. Auf Anfrage bieten wir Referenzen, die eine erfolgreiche Umsetzung dieses Ansatzes über viele Jahre hinweg zeigen.



Das Europäische Transparenz-Logo für Nachhaltigkeitsfonds kennzeichnet, dass Fisch Asset Management AG sich verpflichtet, korrekt, angemessen und rechtzeitig Informationen zur Verfügung zu stellen, um Interessierten, insbesondere Kunden, die Möglichkeit zu geben, die Ansätze und Methoden der nachhaltigen Geldanlage des jeweiligen Fonds nachzuvollziehen. Ausführliche Informationen über die Europäischen Transparenzleitlinien finden Sie unter www.eurosif.org. Informationen über die Nachhaltige Anlagepolitik und ihre Umsetzung des FISCH CB Sustainable Fund finden Sie unter: www.fam.ch.

Die Transparenzleitlinien werden gemanagt von Eurosif, einer unabhängigen Organisation. Das Europäische SRI Transparenz-Logo steht für die oben beschriebene Verpflichtung des Fondsmanagers. Es ist nicht als Befürwortung eines bestimmten Unternehmens, einer Organisation oder Einzelperson zu verstehen.

Disclaimer

Das vorliegende Dokument dient lediglich zur Information und richtet sich ausschließlich an institutionelle Anleger. Nicht institutionelle Anleger, die in Besitz dieses Dokuments gelangen, werden gebeten, sie zu vernichten oder dem Absender zu retournieren. Dieses Dokument ist kein Emmissionsprospekt und stellt weder eine Offerte noch ein Angebot zum Kauf von Finanzprodukten dar.

DIE HISTORISCHE PERFORMANCE IST KEINE GARANTIE FÜR DIE ZUKÜNFTIGE ENTWICKLUNG.

Investitionen in Finanzprodukte sind mit Risiken verbunden. Potenziell droht ein Verlust des gesamten investierten Kapitals. Bezüglich der individuellen Risiken einer Anlage sei auf die jeweils gültigen Fondsunterlagen verwiesen.

Soweit die im Dokument enthaltenen Informationen aus externen Quellen stammen, kann Fisch Asset Management AG nicht garantieren, dass die Informationen richtig, vollständig und aktuell sind.

Aussagen über zukünftige Entwicklungen und Schätzungen basieren auf Annahmen, die möglicherweise falsch sind, sich ändern können oder auf vereinfachten Modellen beruhen. Fisch weiß nicht, ob ihre Aussagen über zukünftige Entwicklungen eintreffen. Es ist auch möglich, dass Fisch ihre Meinung über eine zukünftige Entwicklung ändert. In diesem Fall wird Fisch niemanden über die Meinungsänderung informieren.

Der Kauf eines Produkts, das von Fisch verwaltet wird, darf nur auf der Grundlage der jeweils gültigen Dokumente (Fondsprospekts, Fondsvertrags, KIIDs etc.) erfolgen. Die jeweils gültigen Dokumente finden sich auf www.fundinfo.com. Bevor ein Kaufentscheid gefällt wird, hat jeder institutionelle Anleger auf der Grundlage der eigenen Situation zu prüfen, ob er überhaupt befugt ist, das Produkt zu kaufen und falls ja, ob er die notwendige Risikofähigkeit für das entsprechende Produkt besitzt. Fisch weist ausdrücklich darauf hin, dass dieses Dokument nicht für private Anleger bestimmt ist und empfiehlt institutionellen Anlegern, sich vorgängig von Finanz-, Rechts- und Steuerexperten beraten zu lassen, die ihre individuelle Situation und das Produkt kennen.

Dieses Dokument richtet sich insbesondere nicht an US-Personen (private oder institutionelle) im Sinne der FATCA-Gesetzgebung oder gemäß der SEC-Definition. US-Personen dürfen in keinen Anlagefonds investieren, der von Fisch verwaltet wird und Fisch ist auch nicht berechtigt, Mandate von US-Personen zu verwalten. Erfährt Fisch, dass eine US-Person in ein von ihr verwaltetes Produkt investiert ist, wird sie die Fondsleitung und gegebenenfalls weitere Personen informieren, verbunden mit der Aufforderung, dass die US-Person das Produkt verkauft.

Fisch hat die Lagerung und Archivierung von Firmendaten an eine spezialisierte Drittfirma übertragen. Das Outsourcing beschränkt sich auf die Lagerung und Archivierung von Daten und erfolgt im Ausland. Die Bearbeitung der Daten bleibt firmenintern und wird nicht ausgelagert. Die Tätigkeit der spezialisierten IT-Firma umfasst im Wesentlichen die Aufsetzung und den Unterhalt der entsprechenden Server. Aufsichtsbehörde und Prüfgesellschaft sind von Fisch über die Auslagerung informiert worden und die datenschutz- und aufsichtsrechtlichen Anforderungen werden erfüllt. Fisch lehnt jede Haftung ab für Schäden, die direkt oder indirekt aus diesem Dokument abgeleitet werden.